

Elementy nośne - Individual.Lens.Optic - bezpośredni wąsko-/szerokostrumieniowy - jednolity wygląd

Element nośny z ocynkowanej, profilowanej blachy stalowej z powierzchnią pokrytą żywicą poliestrową. Beznarzędziowe mocowanie z utrzymanymi w stylistyce oprawy zapięciami na wcisk chroni przed kradzieżą i demontażem. Kolor korpusu biały beskidzki RAL 9016; Rozsył światła bezpośredni wąsko-/szerokostrumieniowy poprzez Individual.Lens.Optic z Tworzywo sztuczne PMMA, Pojedyncza optyka soczewkowa usprawnia montaż i sprzyja utrzymaniu czystości dzięki łatwości przecierania powierzchni. Rytm 3-rzędowego ustawienia LED jest w obrębie elementu nośnego idealnie ze sobą zharmonizowany i zapewnia jednolity wygląd w obiekcie. Przeznaczone do oświetlenia stanowisk pracy z monitorem ekranowym, $65^\circ < 3000 \text{ cd/m}^2$ z dookólną osłoną przeciwoślnieniową zgodną z obowiązującą normą DIN-EN 12464-1, UGR (4H/8H) 16.9. Przewody termoodporne z wbudowaną nieprzesuwną 3-biegunową wtyczką szybkozłączki z beznarzędziowym wstępnym wyborem faz oraz palcem wyszukiwania Są wymienne, mogą być modernizowane i dzięki adaptacji do przyszłych wymagań przedłużają okres eksploatacji całej instalacji.

CHARAKTERYSTYKA

Numer katalogowy	18530104100
Numer EAN	4020863325597
Numer taryfy celnej	94051190
Znak jakości	IP 20, Klasa ochronności I, BAP $65^\circ < 3000$, ENEC10 VDE, F, HACCP DIN10500/Żywność/IFS-przydatność do zastosowania/BRC, Indoor, CE
Klasa odporności IK	IK03 (-20°C bis 45°C)
Temperatura otoczenia	ta -20°C do 45°C
Okres gwarancji	5 lata
Możliwość dofinansowania ze środków państwowych	BEG – dofinansowanie do domów energooszczędnych (ważne tylko dla Niemiec)

ELEKTROTECHNIKA

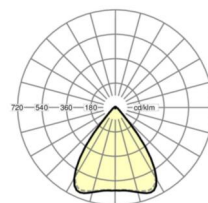
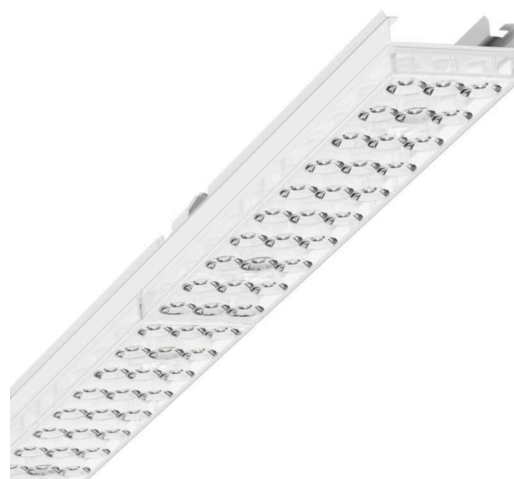
Zasilacz	Elektroniczny sterownik (1 szt.)
Moc systemowa	26W
Napięcie sieciowe	230V/50Hz
Klasa efektywności energetycznej/Źródło światła	D

TECHNIKA ŚWIETLNA

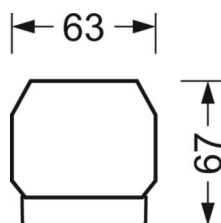
Wypożenie	LED, współczynnik oddawania barw/kolor światła CRI ≥ 80 / 4000K
Tolerancja koloru (MacAdam)	3SDCM
Bezpieczeństwo fotobiologiczne (Oprawa)	RG1
Nominalny strumień świetlny	4386lm
Trwałość LED	50000h L80/B10 (Tq 45°C)
Wydajność oprawy	171lm/W
Kąt rozsyłu światła	80° (C0) / 80° (C90)
UGR pop./pod.	16.7 / 16.9

DEEP-LINK

<https://www.regiolum.de/pl/article/18530104100>



Odnośnik	LED 4000lm 840
η_{LB}	100 %
$\Phi \downarrow/\uparrow$	98 % / 2 %
UGR pop./pod.	16.7 / 16.9
BAP	$65^\circ < 3000 \text{ cd/m}^2$



MECHANIKA

Kolor obudowy	biały beskidzki RAL 9016
Wymiary (DxSzxW/ŚrxW)	1531mm x 55mm x 37mm
Masa (netto)	1.9kg
Rodzaj montażu	Montaż systemu szyn nośnych, Instalacja szyny montażowej na suficie, Montaż szyny montażowej na suficie w systemie T, Zespół szyny montażowej wahadła na łańcuchu, Wahadłowy montaż szyny na stalowym kablu

Wymiary

L	1531 mm	Długość
B	55 mm	Szerokość
H	37 mm	Wysokość